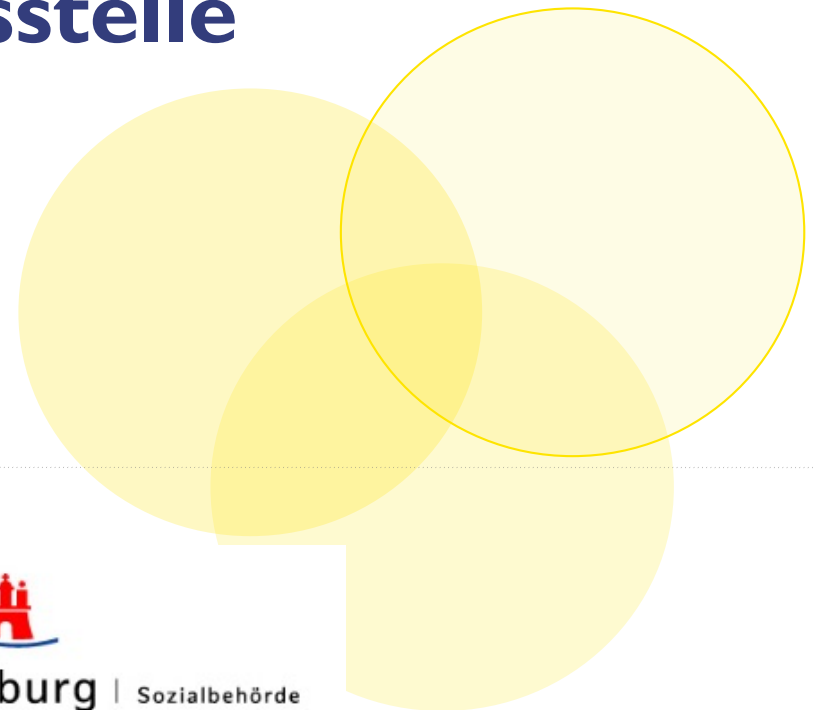




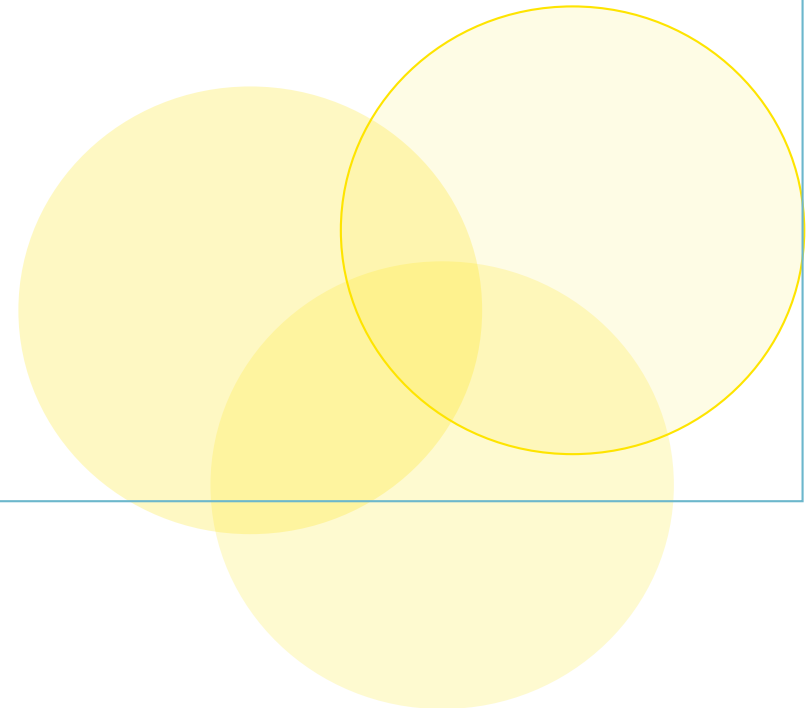
ServiceCenter Teilzeitausbildung

Vorstellung der Beratungsstelle



Überblick

- Was bedeutet Teilzeitausbildung?
- Das ServiceCenter Teilzeitausbildung
- Wie ist der Weg zu uns?
- Beispiele aus der Praxis



Ausbildung? Teilzeitausbildung!

§7a des Berufsbildungsgesetzes regelt die Teilzeitausbildung

- Jede/-r kann eine duale Teilzeitausbildung beginnen
- Die Berufsschule wird in vollem Umfang besucht
- Die Kammer oder Innung prüft den Vertrag
- Die Kürzung der Ausbildungszeit darf nicht mehr als 50 Prozent betragen
- Die Dauer verlängert sich entsprechend, höchstens jedoch bis zum Eineinhalbfachen. Es kann ein Antrag auf Verkürzung gestellt werden
- Die Ausbildungsvergütung wird prozentual angepasst



Das ServiceCenter Teilzeitausbildung

Laufzeit und Förderung

Seit 01.03.2017 aktiv in Hamburg
Finanziert durch das HIBB/Schulbehörde und
Sozialbehörde

Zielgruppe

- Erwachsene mit Kind/-ern bzw. Angehörigen, die häuslicher Pflege bedürfen und Personen, die aus anderen Gründen keine Ausbildung in Vollzeit absolvieren können
- Keine abgeschlossene oder verwertbare Erstausbildung
- Wohnsitz in Hamburg

Das ServiceCenter Teilzeitausbildung

Standort

Gerhofstr. 18 | 20354 Hamburg

Unser Beratungsansatz

**Erprobter
Workflow**

**Individuelle
Beratung**

**Empathie
&
Wert-
schätzung**

**Potentiale
sichtbar
machen**

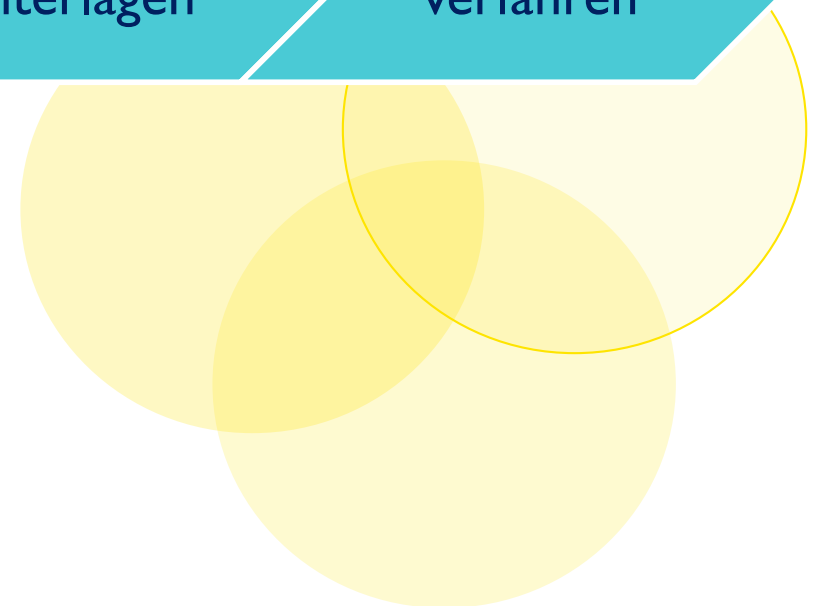
Beratung vor Beginn der Teilzeitausbildung

Berufsorientierung

Beratung
(Vereinbarkeit
Familie & Beruf,
Finanzierung etc.)

Bewerbungs-
unterlagen

Auswahl-
verfahren



Beratung vor und während der Teilzeitausbildung

Gruppenworkshops

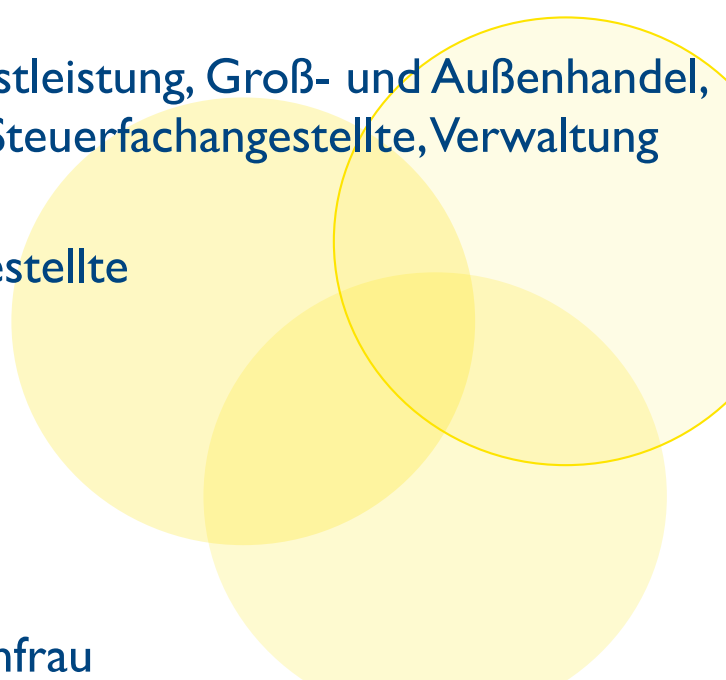
Verweis-
beratung

Ausbildungs-
vermittlung

Ausbildungs-
begleitung

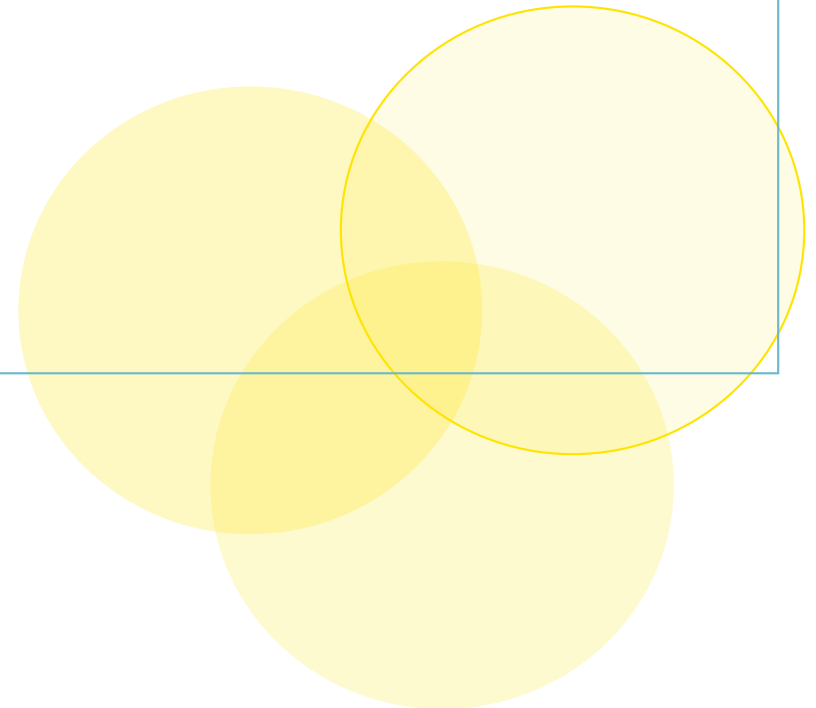
Aktivierung und Motivation im gesamten Prozess

Vermittlung in Teilzeitausbildung

- Kaufmännisch/Büro
 - Büromanagement, Spedition und Logistikdienstleistung, Groß- und Außenhandel, E-Commerce, Industrie, Rechtsanwalts- und Steuerfachangestellte, Verwaltung
 - Ärzte | Zahnärzte
 - Medizinische und Zahnmedizinische Fachangestellte
 - Handel
 - Kauffrau im Einzelhandel, Verkäuferin
 - Handwerk
 - Friseurin, Köchin, Elektronikerin
 - Pflege
 - Gesundheits- und Krankenpflegerin/Pflegefachfrau
- 

Weg der Kunden/-innen zu uns ...

- Zuweisung durch die Jugendberufsagentur
- Recherche im Internet/Social Media
- Verweisberatung durch andere Institutionen
- Messeauftritte



Kandidatin A:

- 26 Jahre
- ESA
- einen Sohn
- Berufswunsch: ZFA

Kandidatin B:

- 20 Jahre
- MSA
- einen Sohn
- Berufswunsch: KFB

Beispiele aus der Praxis

Kandidatin C:

- 17 Jahre
- ESA
- eine Tochter
- Berufswunsch: MFA



Wir freuen uns auf den weiteren Austausch mit Ihnen!



Kontakt:

christine.robben@kwb.de, Tel.: 040 334241-260

www.teilzeitausbildung.org

www.instagram.com/teilzeitausbildung